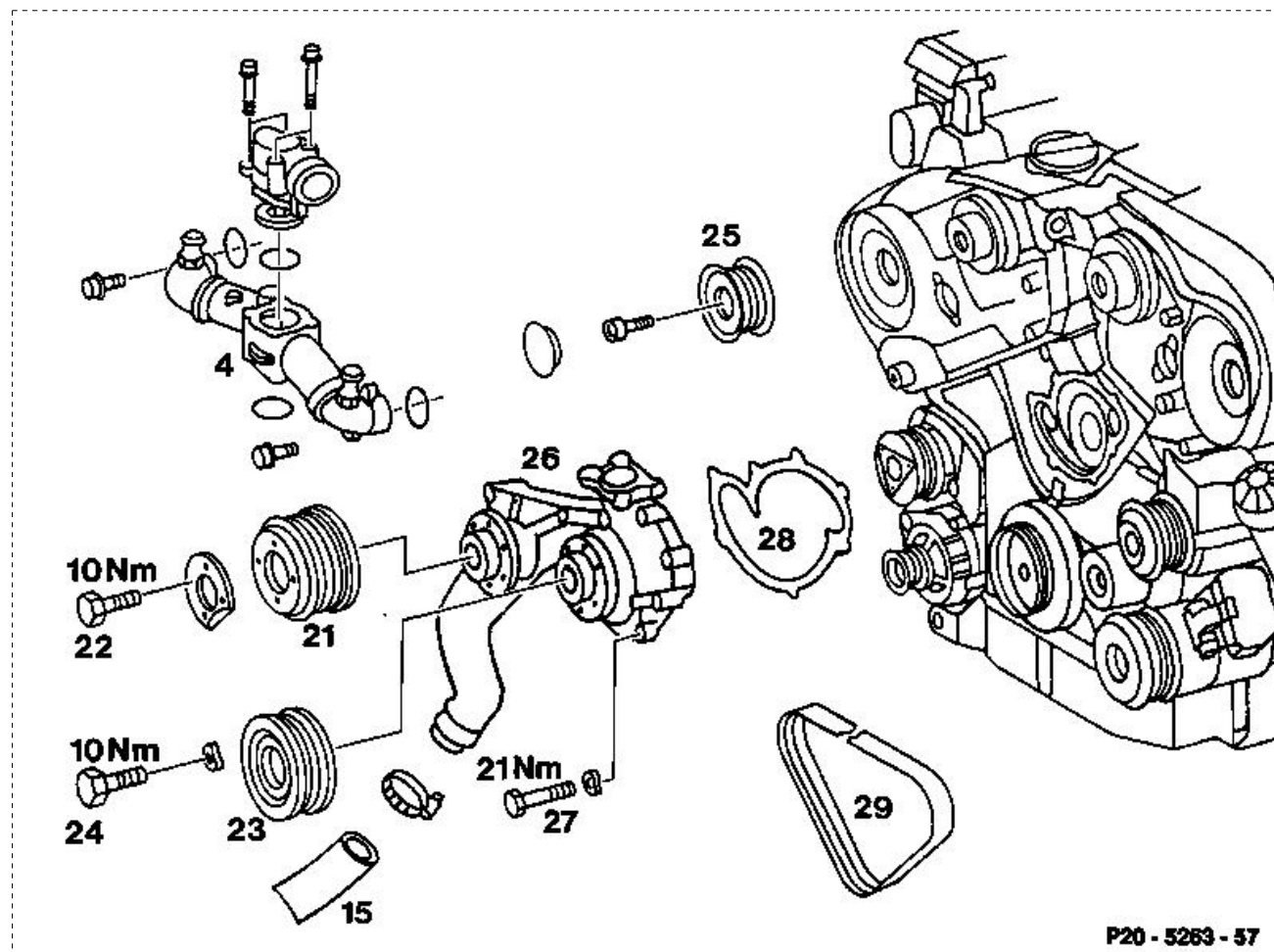


Vorausgegangene Arbeiten:

Kühler ausgebaut (20-4200).

Kühlmittel-Temperaturregler-Gehäuse (4) ausgebaut (20-1120).



Schrauben Riemenscheiben (24) und (22)	lösen, anziehen (Ziffer 1).
Keilrippenriemen (29)	aus-, einbauen (13 -3420).
Riemenscheiben Visco-Lüfterkupplung (21) und Kühlmittelpumpe (23)	aus-, einbauen (Ziffer 3).
Umlenkrolle (25)	aus-, einbauen (13 -3460).
Kühlmittelschlauch (15)	ab-, anmontieren.
Schrauben (27) Kühlmittelpumpe	ab-, anschrauben (Ziffer 6).
Kühlmittelpumpe (26) mit Dichtung (28)	aus-, einbauen.
Dichtflächen	reinigen.
Dichtung (28)	erneuern.
Kühlsystem auf Dichtheit	prüfen (20 -0170).

#### Anziehdrehmomente in Nm

Schrauben Riemenscheiben Visco-Lüfterkupplung und Kühlmittelpumpe M6	10
Schrauben Kühlmittelpumpe M8	21



Aus-, Einbauen

1 Schrauben (Pfeile), Riemenscheibe Visco-Lüfterkupplung (21) und der Kühlmittelpumpe (23) lösen.

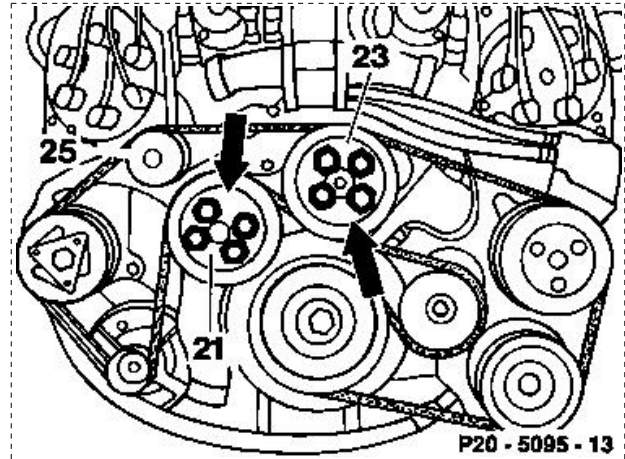
Anziehdrehmoment 10 Nm.

2 Keilrippenriemen ausbauen (13 -3420).

3 Riemenscheiben Lüfter (21) und Kühlmittelpumpe (23) abschrauben, ausbauen.

4 Umlenkrolle (25) am rechten vorderen Deckel ausbauen (13 -3460).

5 Kühlmittelschlauch an der Kühlmittelpumpe unten abmontieren.

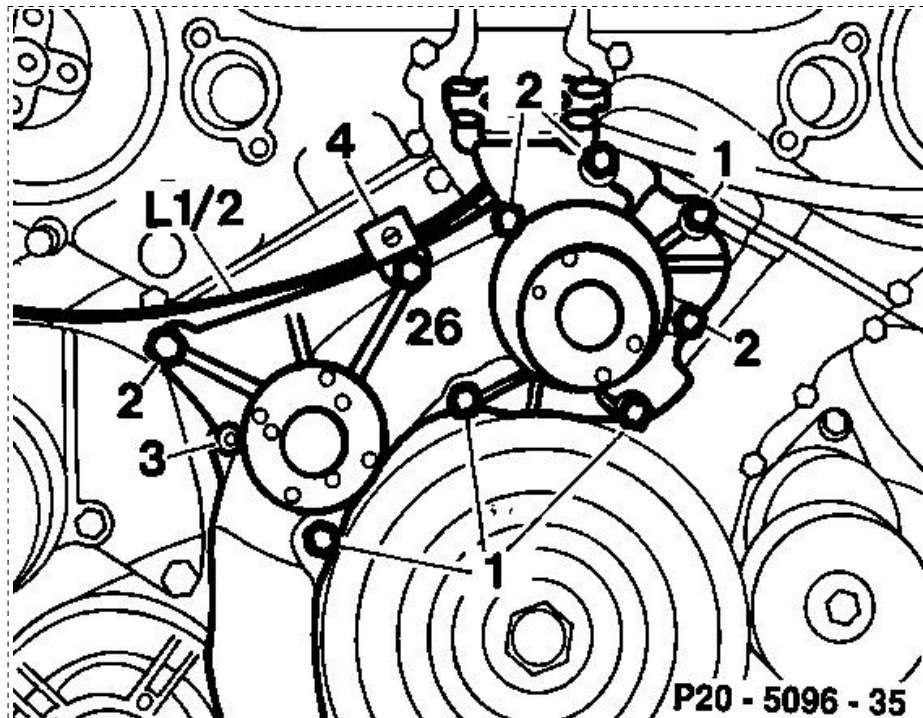


1 Kombischraube M8 × 70

2 Kombischraube M8 × 85

3 Innensechskantschraube mit Scheibe M8 × 95

4 Typ 140: Kombischraube M8 × 85 mit Halter Leitung OT-Geber (L1/2).



6 Kühlmittelpumpe (26) abschrauben und nach vorne abnehmen.

#### Einbauhinweis

Typ 129: Zündkabel 4 hinter Kühlmittelpumpe (26) vorbeiführen.

Typ 140: Leitung OT-Geber (L1/2) hinter Kühlmittelpumpe (26) vorbeiführen.

Schrauben nach Schraubenplan montieren.

Anziehdrehmoment 21 Nm.

- 7 Dichtflächen reinigen.
- 8 Dichtung Kühlmittelpumpe erneuern.
- 9 Einbau in umgekehrter Reihenfolge.
- 10 Kühlsystem auf Dichtheit prüfen (20 -0170).